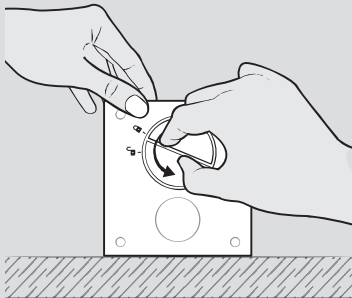


**De filter reinigen** - Doe dit voor elke nieuwe hervulbeurt.

1

#### Verwijder de filterdop

Belangrijk: plaats de PerfectClean® op de voorzijde met zicht op de startknop (veiligheidsmodus om geen vloeistof te morsen). Verwijder de filterknop door die naar links te draaien tot aan de positie **a**.

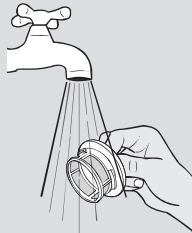


2

#### Reinig de filterdop

##### Optie A

Voor een licht vervuilde filter: met warm water reinigen.



Plaats na het reinigen de filterdop terug in positie **a** en draai naar rechts tot aan positie **b**.

##### Optie B

Voor een sterk vervuilde filter:

reinig met een reinigingspray (20 minuten), en spoel vervolgens met warm water.



#### Geldende richtlijnen

Dit apparaat voldoet aan de eisen van de richtlijnen voor elektrische hulpmiddelen, in het bijzonder de richtlijn 2014/35/EU.

#### Details van de werking

##### Reinigend - Desinfecterend (20 minuten)

De PerfectClean® reinigt hoortoestellen dankzij een antibacteriële en desinfecterende oplossing. Oorsmeer en onzuiverheden worden volledig verwijderd dankzij de Power Vortex.

##### Drogen (55 minuten)

De PerfectClean® beschikt over een droogstelsysteem op basis van warme lucht dat met een ventilator wordt ingeblazen. De temperatuur van de reinigingskamer wordt geregeld door een elektronisch systeem dat de temperatuur in de kamer onder 45°C houdt, ongeacht de omgevingstemperatuur, om het hoortoestel niet te beschadigen.

##### UV-C-desinfectie (5 minuten)

De PerfectClean® is uitgerust met een uv-c-lamp met korte golflijnge de hoorapparaten zuivert. De blootstelling van de oppervlakken aan uv-c-licht zorgt ervoor dat meer dan 99% van de schimmels en bacteriën worden verwijderd.

#### Veilige hantering

De PerfectClean® is uitgerust met een uv-c-lamp met korte golflijnge de hoorapparaten zuivert. De blootstelling van de oppervlakken aan uv-c-licht zorgt ervoor dat meer dan 99% van de schimmels en bacteriën worden verwijderd.

#### Ledigen (voor transport of reizen)

1. Plaats de PerfectClean® op de voorzijde (met zicht op de startknop).
2. Verwijder de filterdop door die naar links te draaien tot aan de **a** positie.
3. Zet de PerfectClean® leeg plat, boven een spoelbak, om de resterende vloeistof te verwijderen.
4. Plaats de dop terug in positie **a** en draai naar rechts tot aan positie **b**.

**Om een optimale kwaliteit van uw hoortoestellen te behouden, is dagelijks gebruik van PerfectClean® sterk aanbevolen.**

#### Veiligheidsmaatregelen

De PerfectClean® moet worden gebruikt door een persoon in het volle bezit van zijn intellectuele capaciteiten. Er zijn geen andere beperkingen van toepassing op de gebruiker.

Buiten het bereik van kinderen houden. Alle tussenkomsten, behalve reiniging en het gebruikelijke onderhoud door de klant, dienen te gebeuren door de dienst na verkoop van de fabrikant of door een erkende professional. Plaats de PerfectClean®, de voedingskabel of de stekker niet in het water of in andere vloeistof. Als de voedingskabel of de stekker is beschadigd, gebruik dan het apparaat niet meer en vervang het onmiddellijk. Vervang uw stroomadapter door een origineel model.

Plaats de PerfectClean® op een vlakke, droge en stabiele ondergrond. **Plaats uw PerfectClean® nooit ondersteboven of gekanteld, zelfs niet als die niet in werking is.** Kijk niet rechtstreeks in de uv-c-lamp die zich in de droogkamer bevindt. Trek aan de stekker en niet aan de kabel om los te koppelen.


Gebruik nooit schoonmaakmiddelen of bijtende producten om uw PerfectClean® te reinigen. Als u deze instructies niet volgt, vervalt de garantie. De fabrikant kan niet aansprakelijk worden gesteld voor schade veroorzaakt door onjuist gebruik.

#### Onderhoudstips voor het product

Reinig met een zachte doek. Gebruik geen schoonmaakmiddelen om de PerfectClean® te reinigen. Spuit geen vloeistof in het apparaat. Houd PerfectClean® gesloten wanneer het niet wordt gebruikt om vuilafzetting te voorkomen.

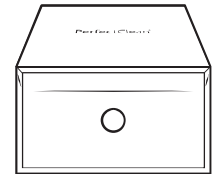
#### Garantie

24 maanden - (kabel en oplader inbegrepen). Contacteer onze audicien indien uw toestel defect is. Voor een dienst na verkoop tijdens de garantieperiode dient u in het bezit te zijn van het aankoopbewijs. Deze garantie geldt niet voor een storing veroorzaakt door een ongeval of een soortgelijk incident of schade, binnendringingen van vloeistoffen, nabijgevoerd, abnormaal gebruik, demontage, gebrek aan onderhoud of andere omstandigheden te wijten aan de gebruiker. Bovendien is deze garantie niet van toepassing in het geval van een storing veroorzaakt door blikseminslag of een andere variatie in de elektrische spanning. Uit voorzorg raden wij aan dat u de PerfectClean® tijdens onweer loskoppelt.

 Ik zorg voor het milieu, dus koppel ik het netsnoer van mijn PerfectClean®-apparaat los als mijn hoorapparaten gereinigd zijn.

## Gebruiksaanwijzingen

# PerfectClean®



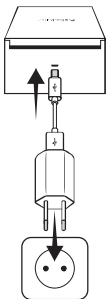
#### Deze set bevat:

- 1 PerfectClean®
- 1 USB-kabel
- 1 oplader
- 1 gebruiksaanwijzing

Elke dag optimaal horen  
**PerfectClear**

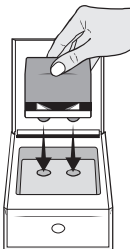
1

Sluit de PerfectClean® aan. Het blauwe verlichtingslampje licht op om aan te geven dat het toestel onder spanning staat.



Als er geen actie wordt ondernomen gedurende 30 seconden, gaat het licht uit.

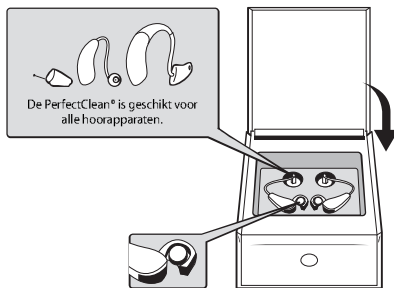
Voor het eerste gebruik moet u de PerfectClean® opladen (volledig opladen), anders start de cyclus niet. Raadpleeg de handleiding m.b.t. het opladen voor meer informatie.



Zorg ervoor dat de PerfectClean® op een vlakke ondergrond staat, draai het toestel niet om.

2

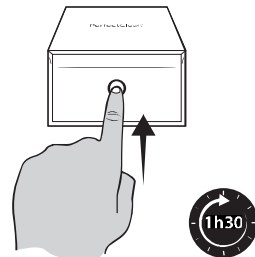
Open het batterijvak (u kunt de batterijen zien zitten), plaats de hoorapparaten in de box door de oorstukken in de voorziene openingen te leggen. Sluit het deksel.



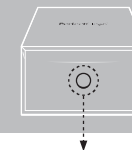
De PerfectClean® is geschikt voor alle hoorapparaten.

3

Druk eenmaal op de druk op de knop om de cyclus te starten (een "roze knop" licht geeft aan dat het verzoek verwerkt wordt). Het blauwe verlichtingslampje knippert langzaam, dit betekent dat het apparaat in werking is. De cyclus start niet vooraleer het deksel dicht is. De PerfectClean® stopt automatisch op het einde van de reinigingscyclus (1h30). Het verlichtingslampje gaat uit.



### Betekenis van de lichtsignalen



BLAUW Langzaam knipperend > In werking

BLAUW Vast > Stand-by

BLAUW Snel knipperend > Vloeistof aanvullen  
Nieuwe voorraad gebruiken en volledig legen

### Signaletiekgegevens

U vindt de informatie van de binnenkant van uw PerfectClean®.

#### Gebruikte afkortingen:

- V (Voedingssymbool)
- A (Amperes (Stroomverbruik))
- Symbol USB-voeding
- Gebruik binnenhuis
- Het product is gemaakt uit ABS en valt onder recyclecode 7
- De product voldoet aan alle geldende Europese richtlijnen.

#### Verwijderen

Verwijder oude apparaten op een milieuvriendelijke wijze. De oude apparaten bevatten recyclebare materialen die gerecupereerd kunnen worden. Geef de oude apparaten dus af bij de correcte inzamelputten.

### Technische gegevens

#### Functionaliteiten

Innere afmetingen (buitdij): 71x18x80 mm  
Externe afmetingen (buitdij): 106x68x122 mm  
Gewicht (g): 400 g  
Stroom: <math>25,3 \text{ mA}</math>  
Max. vermogen: 4 W  
Vermogen in stand-by: 0,04 W  
Software: 0.01.00-02.00  
Opslagtemperatuurs: van -20°C tot +45°C

Aantal cycli: 1  
Druoptijd: 45° C  
Cyclustijd: 180  
Bedrijfstempereatuurs: Van 12°C tot 40°C

Voedingsspanning:  
Ingang: 100-240V, 50-60Hz / Uitgang: 5Vdc  
Connectiviteit: USB/micro-USB-kabel

© 2016 Development - ZA airport de Montpelier - 34470 Pérols - FRANCE

